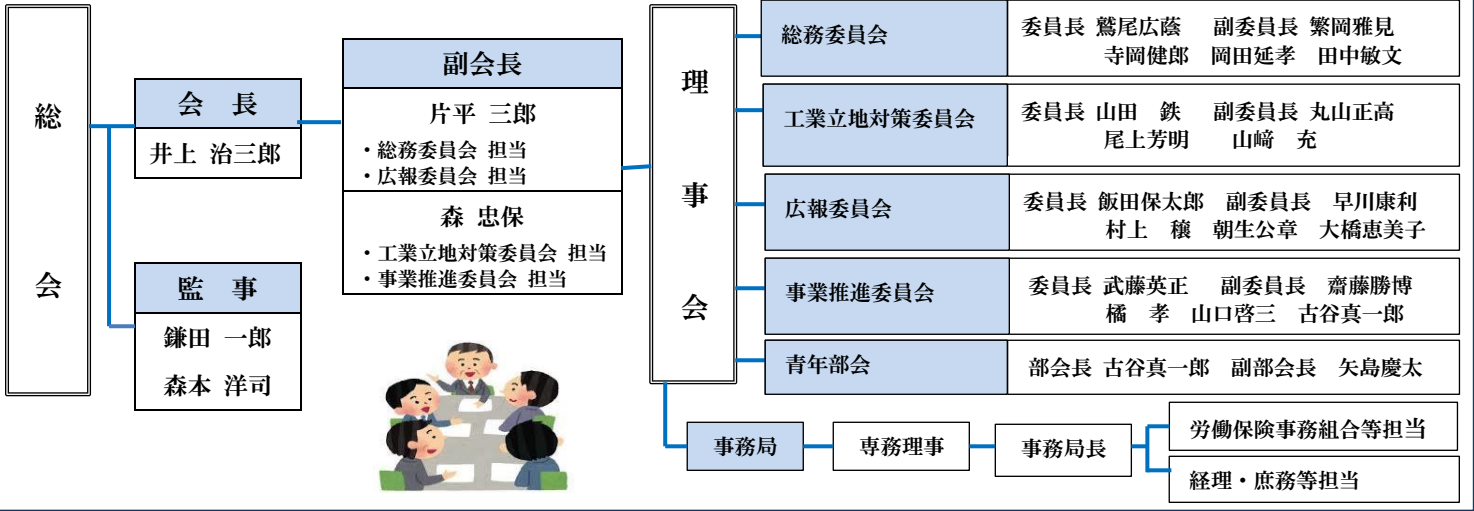




平成28年度『運営組織』決定！！

平成28年7月19日、第2回理事会が開催され、下図のとりの体制で臨むことになりました。



平成28年度「住工共生まちづくり」第一回ワーキング開催

世工振では、世田谷区の委託を受け、区内最大の準工業地域である桜新町をモデル地区として、居住環境と操業環境が調和した「住工共生まちづくり」の取り組みを進めています。今年度第一回のワーキングを7月4日(月)、桜新町区民集会所で開催し、秋に行う地域住民と事業所の交流イベントについて話し合いました。

第1部は「事業所めぐり」、第2部は「防災お役立ち情報とものづくり体験」という内容で行います。

第39回せたがやふるさと区民まつり

今年も世工振は「**ヨーヨー釣り**」を出店します！
会員の皆様には、ご支援・ご協力をお願い申し上げます。なお東京2020オリンピック・パラリンピック競技大会開催に向けて、JRA馬事公苑では来年から改修工事が予定されており、しばらく同会場での開催ができなくなります。永年の感謝をこめて、「**『39(サンキュ) JRA馬事公苑』**をテーマに開催します。たくさんの方のご参加をお待ちしています。

- ★開催日 8月6日(土)～7日(日)
- ★時 間 11:00～21:00
- ★場 所 JRA馬事公苑



平成28年度「世田谷区ものづくり企業立地継続支援事業」2次募集のご案内

区内のものづくり企業が、**操業環境の改善(防音・防振・防臭等)**を目的として区内にある工場等の改修を行う場合に、費用の一部を**助成**します。

【助成金の種類と助成金】

①世田谷区ものづくり企業立地継続助成金

- ・対 象：区内で製造業を営む中小企業者
- ・助成額：対象経費の3/4以内(最大375万円)
- *新築及び増築に係るものは対象外です。

②世田谷区準工業地域創業等支援補助金

- ・対 象：区内準工業地域で、建設業、製造業、洗濯業、自動車整備業を営む中小企業者
- ・助成額：対象経費2/3以内(最大300万円)

【助成対象者】

詳しくは、同封のチラシをご覧ください。

【助成対象となる事業】

- ・助成対象経費の総額が100万円以上であることが必要です。
- ・平成29年1月31日(火)までに、工事および支払が完了していることが必要です。
- ・助成対象事業に係る契約および工事着手は、助成金交付決定(平成28年12月中旬予定)後であることが必要です。

【申請期間】

平成28年8月1日(月)～9月30日(金) (期限厳守)
*申請にあたっては、事前相談が必ず必要です。

【お問い合わせ】

世田谷区 産業政策部 工業・雇用促進課
電話 3411-6662
*詳細は、同封のチラシをご覧ください。



(一社)東京工業団体連合会主催 33地域団体共催 「新入社員・若手社員合同研修」のご案内

《ねらいと効果》

- ビジネスマナーの**定期的な復習**により、社会人としてのマナーの更なる確立と心構えを養う
- 若手社員が抱える**ストレス解消方法**を学ぶことによって**仕事への意識向上**と**早期離職防止**を図る
- 他責から自責への**価値観**を学ぶことにより**主体的行動**を醸成する
- 悪しき習慣**を良い習慣に改善することによって**行動変革**を図る



- 【教材費等】 **お一人様 5,000円/2日間**
(1日のご受講でも、同額となります。)
世工振が、修了者には1/2助成を行います。
- 【実施日】 **2016年10月19日(水)～20日(木)**
- 【実施時間】 2日間とも9:30～17:00(受付 9:15～)
- 【講 師】 (株)エールライフ 齋藤 望
- 【対象人数】 **30名迄**(申込先着順で定員になり次第、締め切らせて頂きます。)

- 【応募締切】 **2016年10月7日(金)**
- 【会 場】 銀座プロッサム中央会館7階会議室「ジャスミン」
- 【お問合せ】 一般社団法人 東京工業団体連合会
電話 03-3546-2525 担当:篠崎(シノザキ)
- *詳細は、同封のチラシをご覧ください。

お知らせ

「熊本地震義援金」

～皆様のご厚志を被災地に～

先に、世工振として呼びかけをさせていただきました「熊本地震義援金」がまとまりました。

会員 31 社等の皆様方の暖かいお志により、総額 536,126 円となりました。ありがとうございました。

後日、区より被災地（熊本県）の行政機関に寄託されます。ご協力いただきました皆様に、心から御礼を申し上げます。

区内で 6 基目！ソーラー避難誘導塔「AE-TOWER」 が区立芦花中・小学校に新設！

6 月 27 日（月）、区からの発注を受けたソーラー避難誘導塔「AE-TOWER」を会員の有志 5 事業所からなる有限責任事業組合『ソーラーJPT』の協力を得て、「世田谷区立芦花中・小学校」（世田谷区粕谷 2-22-1）に設置しました。北門の脇にそびえたつ白いタワー。いざという時、機能を発揮してくれることでしょう。平穏な毎日が続くことを願いながら…。



（設置完了！）

（北門で見守ります！）



労働保険事務組合より委託事業主の皆様へ

平成 28 年度労働保険料第 1 期分の申告・納税が完了いたしました。ご協力誠にありがとうございました。

なお、第 2 期分の口座振替実施日は、

平成 28 年 10 月 31 日（月）です。

なにとぞご留意くださいますようお願い申し上げます。



☆☆☆☆平成 28 年 6 月 15 日より『世工振』事務局体制が下記の通りとなりました☆☆☆☆

平成 21 年 6 月より 7 年間、専務理事として事務局をまとめておりました富永宏久が、6 月 30 日付でご勇退されました。会員の皆様には、永年、大変お世話になりました。多くのご厚情に対しまして心より御礼申し上げます。

- 専務理事 杉野 憲三 （新任 元・世田谷区職員）
- 事務局長 遠藤 治伸
- 事務局長 伊藤久美子 *主に、労働保険事務組合関連事務 担当
- 事務局長 高美由紀子 *主に、会計・経理・庶務・文書管理 担当
- 事務局長 須藤 幸子 *主に、世工振ニュース・庶務補助・労働保険事務補助 担当

～就任にあたって一言 杉野憲三～

このたび富永氏の後任として着任した杉野と申します。区役所には長く勤務しましたが、産業部門が初めての経験で、身の引き締まる思いです。伝統ある工業界の発展の一端を担えるよう、精一杯努めてまいります。どうぞよろしく願いいたします。



（新任の杉野憲三
専務理事です。）

『ビジネスマッチング交流会' 16』が開催

■開催日時 7 月 7 日（木） 13:00～17:00

■会場 新宿エルタワー30F サンスカイルーム

事業を営む皆様の製品の PR・他業種との連携・新たな販路の開拓などビジネスチャンスの創造を目的とした交流会です。当協会からは以下の 3 社が参加しました。（順不同・敬称略）

- ・株式会社 ニットク
- ・東洋ドライループ 株式会社
- ・株式会社 橋 光学



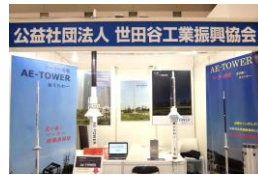
（開会式）



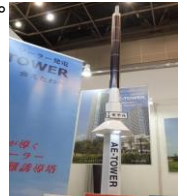
第 10 回オフィス防災 EXPO に出展しました！

7 月 13 日（水）～15 日（金）、東京ビックサイトにて展示会が開催されました。来場者数は 3 日間の合計で約 4 万 1 千人と昨年より 5 千人も増加し注目されている展示会でした。

今年もソーラー避難誘導「AE-TOWER」（会えたわ〜）と携帯型放射線量計を出展し注目を浴びていました。



（AE-TOWER）



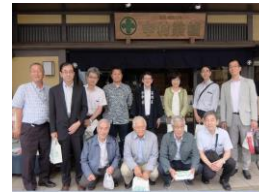
「優良工業地視察研修 jin 島根」

7 月 15 日（金）～16 日（土）、晴天に恵まれ島根県安来市の「(株)大正屋醤油」様と松江市「(南)中村茶舗」様には大変お世話になりました。平成 25 年 12 月に「和食」は『ユネスコ無形文化遺産』にも登録され世界的にも「和食」ブームとなっています。その中でも“醤油”、“日本茶”は日本人の伝統的な食文化で、なくてはならないものです。日本の食の歴史を視察させていただきこれまでと違った視点よりメイド・イン・ジャパンの素晴らしさを再認識し、有意義な視察研修となりました。

ありがとうございました！



（株大正屋醤油様の前）



（(南)中村茶舗様の前）

〒154-0004 世田谷区太子堂 2-16-7 世田谷産業プラザ 2 階 TEL 03-3421-2863 FAX 03-3422-4777

E-mail: info@setagaya-ia.or.jp URL: <http://www.setagaya-ia.or.jp/>

編集・発行 公益社団法人 世田谷工業振興協会